

# Sponsoring Ski Alpin Regionales Leistungszentrum Jungfrau BOSV





## Nachwuchsförderung Ski Alpin

### *Unsere Ziele*

Wir sind Teil der Nachwuchsförderung Ski Alpin von Swiss Ski, als Teil / Mitglied des Berner Oberländischen Skiverband BOSV.

- Trainingsstützpunkt für die besten Athletinnen und Athleten der Jungfrau Region und vom Bördeli im Bereich Ski Alpin
- Angepasste Ausbildung im Leistungssportbereich für die Athletinnen und Athleten nach dem Nachwuchskonzept von Swiss-Ski und BOSV
- Vorbereitung auf die nächsthöheren Stufen (Regionalverbandskader, Nationales Leistungszentrum, Swiss-Ski C-Kader)
- Optimale Abstimmung schulischer Ausbildung und sportlicher Laufbahn; sportliche Förderung ohne schulische Defizite
- Sponsoren eine starke Präsenz bieten

# Regionales Leistungszentrum Ski Alpin

## Wer sind wir

Zweck des Vereins RLZ Jungfrau ist die Nachwuchsförderung im alpinen Skirennsport.

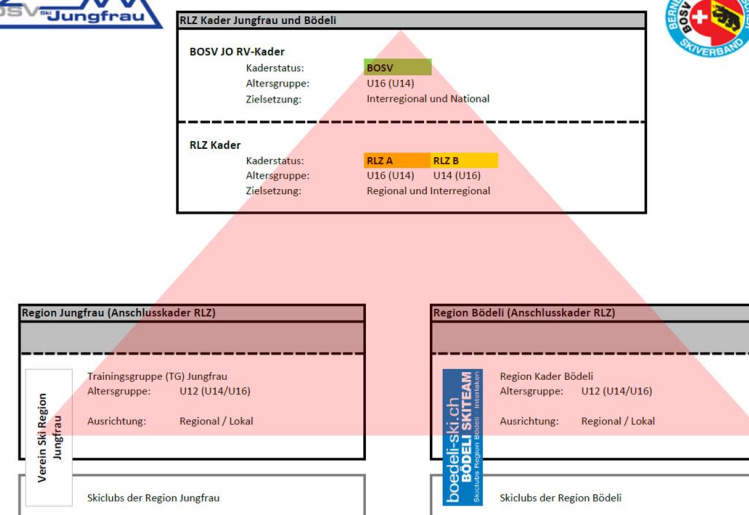
Das RLZ zeichnet sich Verantwortlich für die Förderung von Jugendlichen aus den Skiclubs Bönigen, Matten, Wilderswil, Gündlichswand, Ringgenberg, Habkern, Iseltwald, Leissigen, Grindelwald, Lauterbrunnen, Wengen, Mürren und Racing Academy Kleine Scheidegg. Vereinsmitglieder sind die Trägerschaften Ski Region Jungfrau und Bodeli-Ski.

Das RLZ führt einen regionalen Trainingsstützpunkt für Jugendliche ab 12 Jahren. Zudem werden, delegiert an die beiden Trägerschaften, Anschlussgruppen für Kinder ab 11 Jahren geführt.

Im Herbst 2011 erhielt das RLZ Jungfrau das provisorische Label «Regionales Leistungszentrum» von Swiss-Ski, ein Jahr später folgte das definitive Label.

Das RLZ gehört dem Regionalverband BOSV an und pflegt eine enge Zusammenarbeit. In der Altersgruppe U16 wird ein gemeinsames Konzept zur bestmöglichen Förderung und Forderung der Jugendlichen umgesetzt.

Ski Alpin Strukturen Sport Bereich JO ab Saison 2024-2025





## Unser Leistungsangebot

Ein vollamtlicher Trainer, welcher für das Winter- und Sommertraining verantwortlich ist. Das Training ist Niveau und Alter gerecht abgestimmt und wenn immer möglich wird individuell auf die einzelnen Athletinnen und Athleten eingegangen.

Abgestimmte Zusammenarbeit mit den Trägerschaften, insbesondere Absprachen betreffend die sportliche Ausbildung der Kinder, dank übergeordneter sportlicher Leitung.

Zusammenarbeit und regelmässige Information der Schulen von Betroffenen durch RLZ-eigenen Schulkoordinator. Jederzeit wird nach für allen optimalen Lösungen gesucht.

Individuelle Ziele werden mit den Athletinnen und Athleten sowie nach Bedarf mit deren Eltern in regelmässigen Athletengesprächen definiert.



## Unsere Erwartungen

Die RLZ-Athletinnen und Athleten sind gute Vorbilder in sämtlichen Bereichen im und neben dem Sport.

Sehr gute Rennresultate, ein Aufstieg in das nächsthöhere Kader und die Verbesserung der skitechnischen Fähigkeiten als Ziel geniessen oberste Priorität.

Physische Voraussetzungen und mentale Stärke sind gegeben.

Eltern sind bereit ihr Kind zu unterstützen, schenken dem RLZ jedoch in der Umsetzung entsprechend Vertrauen.

Eltern und Athletin oder Athlet berücksichtigen die Richtlinien gemäss Athletenvereinbarung / Charta.

## Unsere Visitenkarte – die erfolgreichsten Athletinnen und Athleten



Michelle Hurni  
14.07.2003  
Swiss Ski Kader  
NLZ Mitte



Noelle Mühlheim  
21.01.2005  
BOSV Juniorinnen



Sandro Brunner  
07.05.2006  
BOSV Junioren



Martina Wyss  
22.05.1995  
NM Telemark  
Swiss-Ski  
Trainercrew



Janine Verdun  
10.04.2006  
BOSV Skicross



Gian Adank  
10.05.2001  
ehem. Swiss-Ski  
Kader NLZ Mitte  
Mitglied

## Unsere Visitenkarte – Stimmen von Athletinnen und Athleten



«Ich durfte zwei Jahre vom RLZ-Jungfrau profitieren. Von der JO-Grindelwald ging es ins RLZ-Jungfrau. Es war schon damals ein Erfolgserlebnis eine Stufe weiterzukommen. Dort habe ich sehr viel an Disziplin gelernt. Im RLZ konnte man sich super weiterentwickeln, sei es im Skifahren oder Konditionell. Ebenfalls konnte man schon im Herbst mit dem Skitraining auf dem Gletscher beginnen. Durch das hatte man schon mehrere Skitage vor dem Saisonstart. Das RLZ ist ein guter Grundstein für eine Erfolgreiche Karriere.» Tanja Brawand aus Grindelwald

«5 Jahre lang gehörte ich zum RLZ Jungfrau. Das RLZ war für mich eine Lebensschule. Die Disziplin war immer ein wichtiger Punkt, ich durfte aus positiven & negativen Ereignissen lernen und wurde selbständiger. Ich lernte, dass ich nur durch ein abwechslungsreiches & striktes Konditionstraining im Winter Fortschritte machen konnte. Die Schneetrainings waren nicht nur dafür gedacht, um aus uns Athleten richtige Rennfahrer zu machen, sondern auch richtig gute, breit ausgebildete Skifahrer. Dementsprechend waren diese Jahre mit vielen schwierigen, schönen und vor allem lustigen Erlebnissen geprägt.» Janine Verdun aus Grindelwald



«Mir hat das RLZ vor allem die Möglichkeit gegeben strukturiert trainieren zu können, was die wichtigste Grundlage für eine Verbesserung meiner konditionellen und skitechnischen Fertigkeiten war.» Gian Adank

## Sponsoring

*Ihre Leidenschaft für den Skirennsport gepaart mit  
Unserer*

Entscheidend für die erfolgreiche Vermarktung und ein erfolgreiches Sponsoring sind ausgewogene Leistung und Gegenleistung sowie das Vertrauen in die Arbeit des RLZ und Leidenschaft für den Skirennsport.

Gesucht werden Partner / Sponsoren, die sich mit dem RLZ identifizieren können und von einer Zusammenarbeit profitieren möchten.

Für eine optimale Zusammenarbeit ist der Wille zur langfristigen Partnerschaft Voraussetzung. Die minimale Vertragsdauer beträgt deshalb 3 Jahre.



## Leistungspaket

Gegenwert für das finanzielle Engagement erhalten die Partner / Sponsoren mit Plattformen, welche es ihnen ermöglichen, Botschaften zielgruppengerecht und erfolgreich zu vermarkten:

Die Produkte und oder Dienstleistungen werden in einem gesunden und sportlichen Umfeld präsentiert.

Dank der Zusammenarbeit des Sponsors / Partner mit einem Leistungskader signalisieren der Öffentlichkeit, dass die Unterstützer eine verantwortungsvolle Strategie verfolgen, sich aktiv mit gesellschaftspolitischen Fragen beschäftigen und der heutigen Jugend gesunde und sportliche Perspektiven eröffnen.

Garantie für einen sinnvollen, zielgerichteten Einsatz der finanziellen Mittel für die sportlichen Talente.

## Nutzen des Sponsorings

Das RLZ ist Teil der gesamtheitlichen Nachwuchsförderung von Swiss-Ski.

Die Engagements von Partnern und Sponsoren ermöglichen eine solide Finanzierung für die Förderung und Entwicklung des jungen Skinachwuchses.

Das RLZ bemüht sich nach Kräften, den Sponsoren und Partner eine angemessene Plattform zu bieten (Auftritte Website, Skibekleidung, Medienberichte).



## Sponsoring-Modell

Das RLZ hat verschiedene Kategorien im Bereich Sponsoring neu definiert, damit auf einen Blick ersichtlich ist, für welche Leistungen der Partner / Sponsor welche Gegenleistung erhält.

Nach Möglichkeit und Rücksprache wird, wann immer möglich, auf die individuellen Bedürfnisse der Partner / Sponsoren eingegangen. Der potenzielle Geldgeber profitiert davon, dass seine Wünsche berücksichtigt werden und sich seine Investition bezahlt macht.

Folgende Kategorien sind vorgesehen (individuelle Abmachungen jederzeit möglich):

Kategorie	Sponsoring / Jahr	
<b>Fahrzeugsponsor</b>	1 Fahrzeug	
<b>Platin Sponsor</b>	CHF	20'000.00
<b>Gold Sponsor</b>	CHF	12'500.00
<b>Silber Sponsor</b>	CHF	8'000.00
<b>Bronze Sponsor</b>	CHF	5'000.00
<b>Support Sponsor</b>	CHF	500 bis 4'000.00



## Einzelne Leistungen nach Sponsorenkategorie

Sponsorenkategorie	Sponsoring / Jahr	Logo auf Skijacke	Logo auf Windstopper	Logo und Link auf Homepage	Teilnahme an Sponsorenevent	Logo auf sämtlichen Kommunikationsmitteln	Logo auf Bus	Bildmaterial der Athletinnen und Athleten zur Verwendung	Verlinkung Social media / 2 x jährlich Bericht über Zusammenarbeit
<b>Fahrzeugsponsor</b>	1 Fahrzeug	x	x	x	x	x	x	x	x
<b>Platin Sponsor</b>	CHF 20'000.00	x	x	x	x	x	x	x	x
<b>Gold Sponsor</b>	CHF 12'500.00	x	x	x	x	x			
<b>Silber Sponsor</b>	CHF 8'000.00	x		x	x				
<b>Bronze Sponsor</b>	CHF 5'000.00			x	x				
<b>Support Sponsor</b>	CHF 500 bis 4'000.00			x	x				

## Beschrieb der Leistungen

### **Logo auf Skijacke**

Logo gedruckt, gut sichtbar, schwarz / weiss

### **Logo auf Windstopper**

Logo gedruckt, gut sichtbar, schwarz / weiss

### **Logo und Link auf Homepage**

Logo der Sponsorenkategorie zugeordnet,  
Link zu Homepage des Sponsors

### **Teilnahme an Sponsorenevent**

Einladung zu jährlichen Sponsorenevent des RLZ

### **Logo auf sämtlichen Kommunikationsmitteln**

In Echtfarbe auf Papier, in Fusszeile bei elektronischer  
Korrespondenz

### **Logo auf Bus**

Aufkleber mit Logo in Echtfarbe

### **Bildmaterial der Athletinnen und Athleten zur Verwendung**

Bilder der Athletinnen und Athleten zur Vermarktung von eigenen  
Produkten resp. zur Schaltung von eigener Werbung

### **Verlinkung Social media / 2 x jährlich Bericht über Zusammenarbeit**

Verlinkung bei allen relevanten und sinnvollen Social media  
Beiträgen, 2 x jährlich wird ein separater Bericht über die  
Zusammenarbeit auf Social media veröffentlicht (nach Möglichkeit  
im Zusammenhang mit einem aktuellen Ereignis seitens Sponsor  
/ Partner oder RLZ)

Wir würden uns über eine Zusammenarbeit sehr freuen!

Haben wir Ihr Interesse geweckt? Gerne informieren wir Sie über weitere Details zum RLZ Jungfrau und besprechen mit Ihnen persönlich die Sponsoring Möglichkeiten:

Manuela Lüthi-Zurschmiede  
[manuela.luethi@boedeli-ski.ch](mailto:manuela.luethi@boedeli-ski.ch)  
Tel. 079 765 73 72

